

アンケートの実施概要と回答者の属性について

◆アンケート実施時期

2011年11月10日(木)～2011年11月30日(水)

◆アンケート対象者

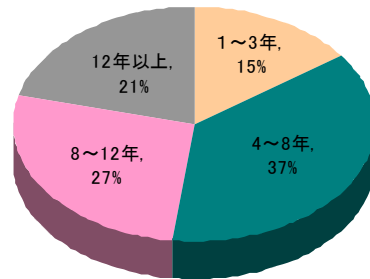
「One to One Club」にご登録の先生方からランダムに抽出

◆アンケート回収方法

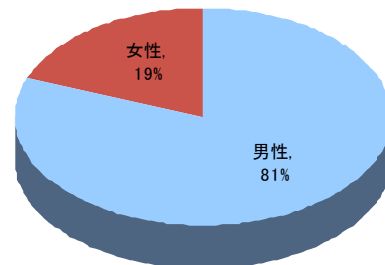
アンケート対象者に対するメールのご案内とWEBアンケートによる回収

今回、実施いたしました「One To One Club会員様向けアンケート」にご協力いただいた先生方には、改めて御礼申し上げます。今後もお引き立てを賜りますよう、よろしくお願いいたします。

回答者の勤続年数



回答者の性別



開業はいつ頃を予定されていますか？

図1

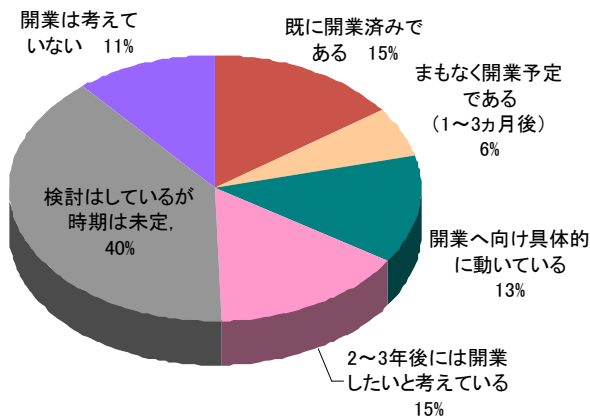
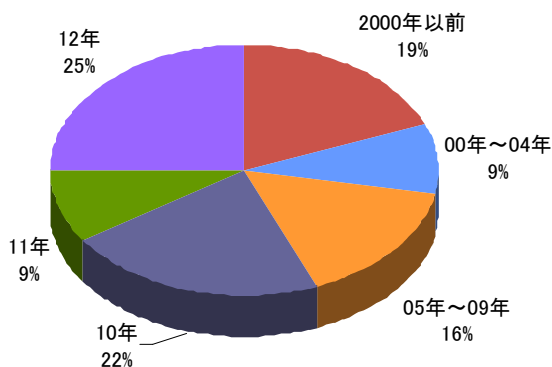


図2



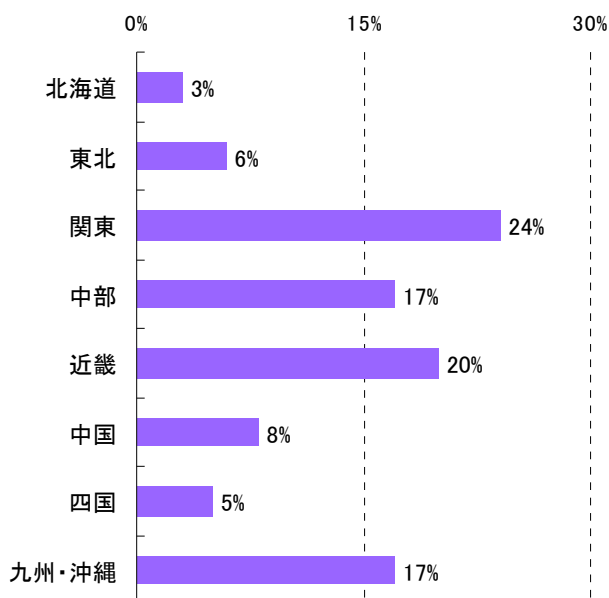
開業の準備の状況についてお聞きしたところ図1のようになりました。

前回のアンケートと比較してみると、開業へ準備されている方の割合はあまり変わらないものの、開業時期が未定の方が35%⇒40%、『開業を考えていない』方が、7%⇒11%と増加傾向です。

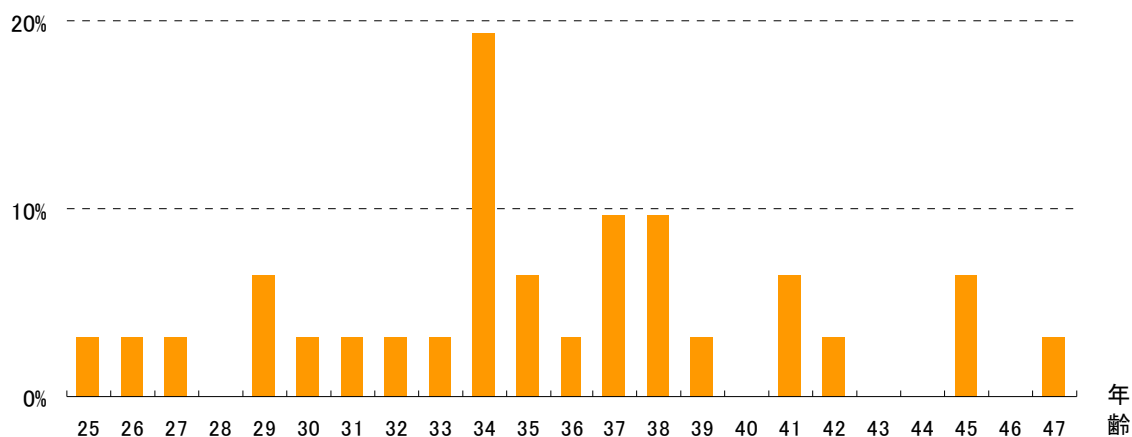
『既に開業済みである』が15%、『まもなく開業予定である』が6%と、約20%の方は、開業が決まっていたら良かったです。開業時期をお伺いしたところ、図2のような結果となりました。2010年に開業された方の割合が11年開業予定の方より、多いことがわかります。また、今年12年の開業予定の方も多いようです。

開業予定地や開業時の年齢で多いのは？

開業を検討している地域



開業をしたときの年齢



上の図では、開業を検討されている方に、どこで開業を検討されているかお聞きしました。開業予定地は全国各地に点在しているようですが、やはり、人口が多い、関東、近畿に集中していることがわかります。

近年、都市開発が進む九州地域で開業が伸びてきている傾向があります。今回の結果からも、愛知県を含む中部と並び開業予定医師が多い地域ということがわかります。

また、開業のタイミングについて開業済みの方を対象に調べたところ、34歳が圧倒的に多い結果となりました。また、30代後半も開業をするタイミングだと考えられているようです。勤務医として10年間ほど経験を積み、開業しようとするケースが多いのかもしれませんが。